

SIMBOLOGÍA DE CAMINOS EN LA MTB-O

Para aquellos que van a practicar por primera vez este deporte os facilitamos la representación en el mapa de las pistas y sendas.

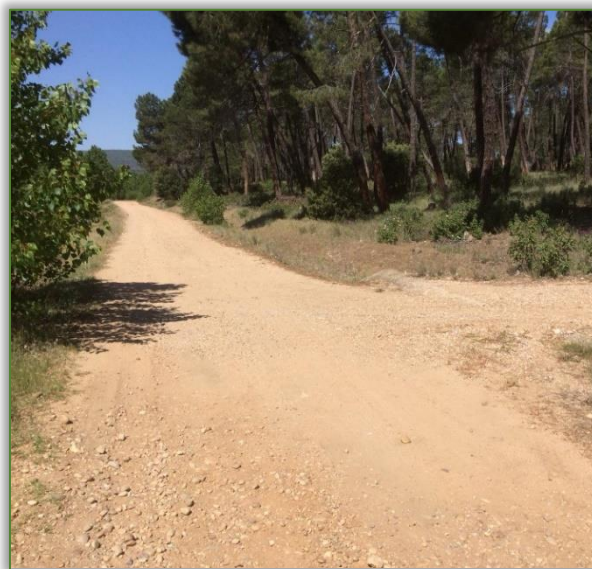
Las PISTAS se representan mediante un trazo **más grueso** y las SENDAS con un trazo **más fino**.

La clasificación se realiza en base a la CICLABILIDAD del camino y NO a su visibilidad como ocurre en O-PIE.

Os vamos a poner la simbología utilizada en MTB-O junto a una imagen de ejemplo.

Esperamos que os sea de ayuda.

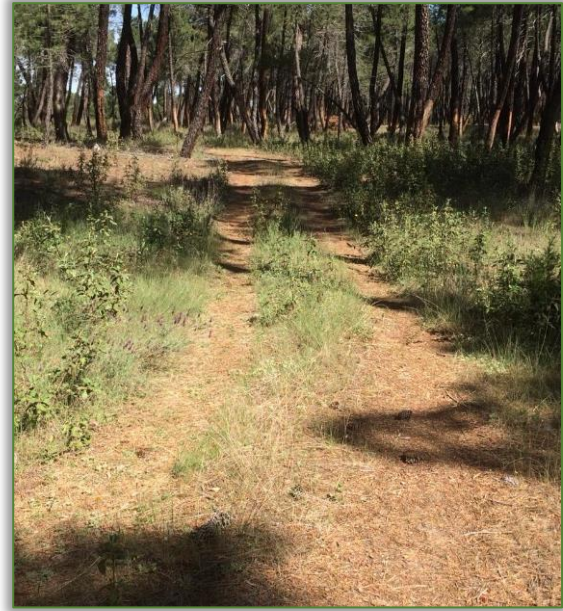
 0.60 **Pista ciclabilidad rápida**



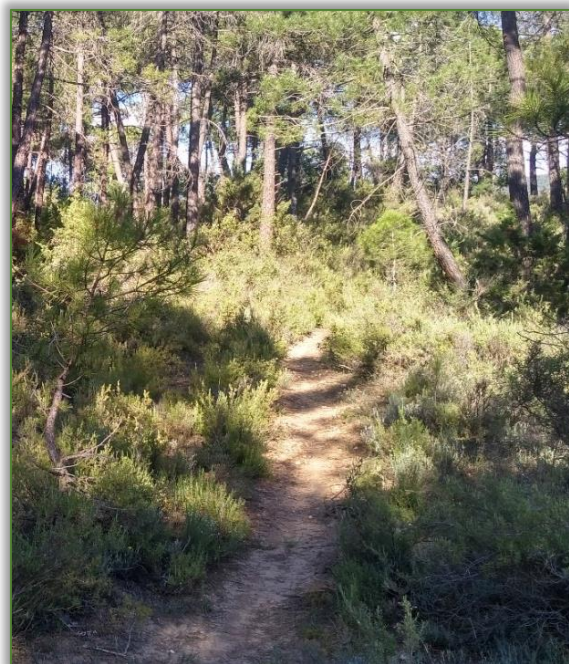
 0.40 **Sendero ciclabilidad rápida**

No tenemos fotos

 **Pista ciclabilidad media**



 **Sendero ciclabilidad media**



0,6
1,5
0,60 **Pista ciclabilidad lenta**



ZONAS DE BANCOS DE ARENA



 **Sendero ciclabilidad lenta**



 **Pista ciclabilidad difícil**

No va a haber ningún ejemplo en nuestro mapa.

 **Sendero ciclabilidad difícil**

No va a haber ningún ejemplo en nuestro mapa.